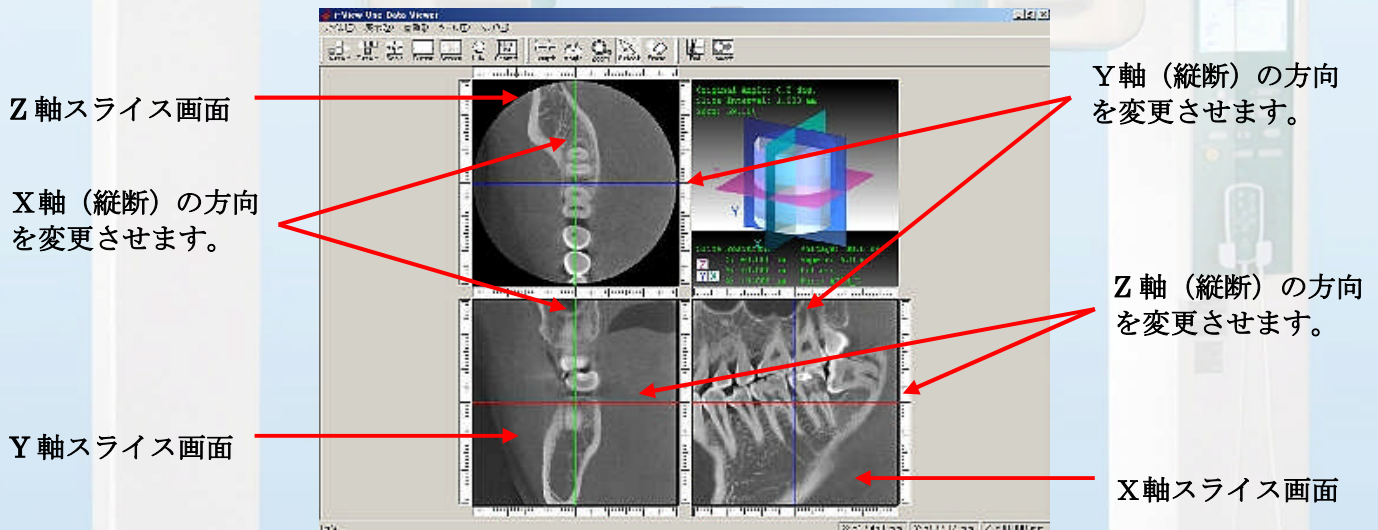


One Data Viewer データーが届いたら

ワンデータビューアープラス(Windows2000・XP 対応)により、i-VIEWソフトがインストールされていない
 医院のパソコンでも3D画像を得ることが出来ます。

機能としては、3D画像(カーソルを動かすことでスライス診断画像を見ることが出来ます)、患者情報、
 距離計測、角度測定、ズーム、白黒反転、ブライトネス、コントラスト、ガンマ調整機能があります。

- 1) 患者さんの名前の付いたフォルダが記録媒体(DVD,CD-ROM)に焼き込まれています。
 このフォルダを PC の適当な場所にコピーしてください。
 ※この操作を行わなくても、記録媒体(DVD,CD-ROM)から直接起動出来ますが、時間がかかります。
- 2) コピーしたフォルダを開いてください。
- 3) ODViewer.exe を開いてください。



Z 軸スライス画面

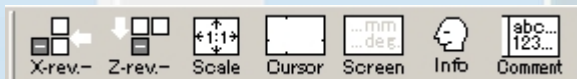
X 軸 (縦断) の方向
 を変更させます。

Y 軸スライス画面

Y 軸 (縦断) の方向
 を変更させます。

Z 軸 (縦断) の方向
 を変更させます。

X 軸スライス画面



患者情報表示時、コメント入力出来るようになります。

患者情報を表示します。

角度や長さの計測表示を非表示にしたり、表示したりします。

カーソルを非表示にしたり、表示したりします。

1:1に拡大します。

X、Z軸の方向を変更させます。



画像の色が白黒反転します。。

イメージの調整ウィンドウを表示し、明るさ・コントラスト・ガンマ値を調整できます。

画面上に追加された測定データを消去することが出来ます

ツールメニューの機能をキャンセルします。

ズーム(拡大鏡)ツールを使うことが出来ます

角度の測定が出来ます。

距離の測定が出来ます

歯科用 CT を撮影される患者さんへ

通常の診断や治療のために必要なX線検査は人体に対して影響は非常に少ないです。逆に検査を受けないために病気が進んだり経過がわからない方がもっとも危険です。

しかもこの歯科用小型X線CT(3DX)の最大の利点は照射線量が医科用CTと比較して非常に少ない装置です。3DX撮影時のレントゲンによる照射量はどの程度あるのでしょうか？

これは通常、歯科で使用している小さなレントゲン 2 枚程度です。それは、医科用X線CTと比較すると 1/100～1/30 程度になり、歯科用小型X線CT(3DX)の安全性は実証されています。(医科用X線CTにおいても十分に安全性は確保されており、危険性はほぼ無視できる程度とされています)

撮影時間

撮影時間は 1 回約 18 秒ですが、コンピューターでの撮影確認作業によって全体で 15 分から 30 分程度を見込んでください。

撮影時はピアスやネックレスのような金属は事前にお外してください。

撮影は当医院の開院時間内は全て可能です。

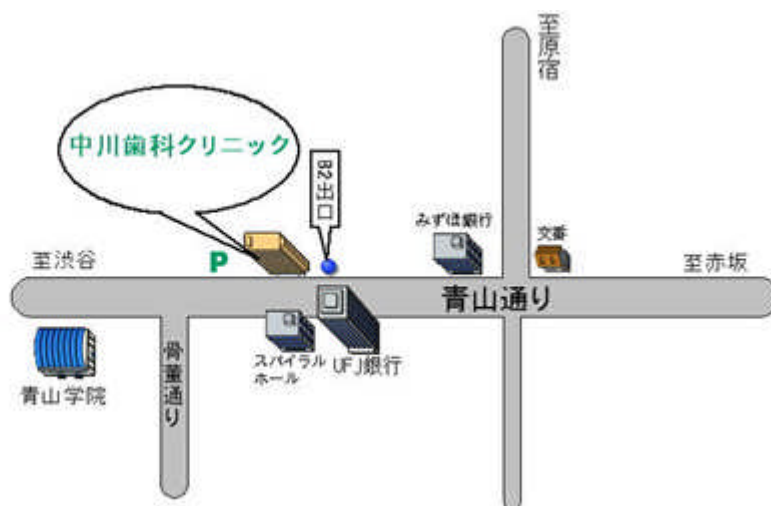
都合によりキャンセルの場合、事前に電話でご連絡ください。

平日 AM 10:00 ～ PM 13:00 AM 14:00 ～ PM 20:00

土曜日 AM 10:00 ～ PM 13:00 AM 14:00 ～ PM 18:00

日曜日、祝祭日は休診です。

撮影歯科医院地図



中川歯科クリニック 東京都港区北青山 3-10-9 川島ビル 3 階

Tel03-3486-6480 CT専用 03-3486-6546 <http://www.nakagawa-dental.jp>